



SANITARIO

MATERIA PRIMA

ACCESORIO DECORACIÓN

ROSCADO, BRIDAS, SOLDAR

BOMBAS E INTERCAMBIADORES

CONEXIONES RÁPIDAS Y MANGUERAS

t a s a e

aceros
especiales s.l.

Ref.	DN Nominal	Manguera	Material	Peso
	(mm)	(mm)		Weight (kg)

733-B ACOPLE CON ROSCA MACHO | COUPLER MALE THREAD

BBB702	3/4"	G 3/4"	INOX-316	0,42
BBB703	1"	G 1"	INOX-316	0,54
BBB704	1 1/4"	G 1 1/4"	INOX-316	0,82
BBB705	1 1/2"	G 1 1/2"	INOX-316	0,88
BBB706	2"	G 2"	INOX-316	1,17
BBB707	2 1/2"	G 2 1/2"	INOX-316	1,3
BBB708	3"	G 3"	INOX-316	2,16
BBB709	4"	G 4"	INOX-316	3,56



733-C ACOPLE PARA MANGUERA | COUPLER SHANK

BBC702	3/4"	P/M 19	INOX-316	0,42
BBC703	1"	P/M 25	INOX-316	0,52
BBC704	1 1/4"	P/M 30	INOX-316	0,76
BBC705	1 1/2"	P/M 40	INOX-316	0,79
BBC706	2"	P/M 50	INOX-316	0,9
BBC707	2 1/2"	P/M 65	INOX-316	1,19
BBC708	3"	P/M 75	INOX-316	1,66
BBC709	4"	P/M 100	INOX-316	2,95



733-D ACOPLE CON ROSCA HEMBRA | COUPLER FEMALE THREAD

BBD701	1/2"	G 1/2"	INOX-316	0,45
BBD702	3/4"	G 3/4"	INOX-316	0,45
BBD703	1"	G 1"	INOX-316	0,51
BBD704	1 1/4"	G 1 1/4"	INOX-316	0,86
BBD705	1 1/2"	G 1 1/2"	INOX-316	0,95
BBD706	2"	G 2"	INOX-316	0,96
BBD707	2 1/2"	G 2 1/2"	INOX-316	1,28
BBD708	3"	G 3"	INOX-316	1,84
BBD709	4"	G 4"	INOX-316	2,97



733-DCL TAPÓN | DUST CAP

BBD712	3/4"	P/M 19	INOX-316	0,38
BBD713	1"	P/M 25	INOX-316	0,48
BBD714	1 1/4"	P/M 30	INOX-316	0,71
BBD715	1 1/2"	P/M 40	INOX-316	0,71
BBD716	2"	P/M 50	INOX-316	0,8
BBD717	2 1/2"	P/M 65	INOX-316	1
BBD718	3"	P/M 75	INOX-316	1,39
BBD719	4"	P/M 100	INOX-316	2,25



PALANCA | HANDLE

BBH735	1/2"	G 1/2"	INOX-316	0,02
BBH735	3/4"	G 3/4"	INOX-316	0,02
BBH733	1"	G 1"	INOX-316	0,03
BBH734	1 1/4"	G 1 1/4"	INOX-316	0,07
BBH734	1 1/2"	G 1 1/2"	INOX-316	0,07
BBH734	2"	G 2"	INOX-316	0,07
BBH734	2 1/2"	G 2 1/2"	INOX-316	0,07
BBH736	3"	G 3"	INOX-316	0,12
BBH736	4"	G 4"	INOX-316	0,12



Ref.	DN Nominal (mm)	Manguera (mm)	Material	Peso Weight (kg)
------	--------------------	------------------	----------	---------------------

PARA MANGUERA

FRAA001	15	20	ALUMINIO	—
FRAA002	20	25	ALUMINIO	0,058
FRAA003	25	30	ALUMINIO	0,076
FRAA004	32	35	ALUMINIO	0,09
FRAA005	40	40	ALUMINIO	0,206
FRAA006	40	45	ALUMINIO	0,188
FRAA007	50	50	ALUMINIO	0,378
FRAA008	50	55	ALUMINIO	0,388
FRAA009	65	70	ALUMINIO	0,378
FRAA010	80	75	ALUMINIO	0,756
FRAA011	80	80	ALUMINIO	0,786
FRAA012	80	90	ALUMINIO	0,704
FRAA013	100	100	ALUMINIO	1,13
FRAA014	100	110	ALUMINIO	1,036
FAA200	15	20	BRONCE	0,12
FAA201	20	25	BRONCE	0,18
FAA202	25	30	BRONCE	0,25
FAA203	32	35	BRONCE	0,3
FAA204	40	45	BRONCE	0,57
FAA205	50	55	BRONCE	0,94
FAA206	65	70	BRONCE	1,45
FAA207	80	80	BRONCE	2
FAA208	80	90	BRONCE	2,16
FAA209	100	110	BRONCE	3,2
FRAA414	40	40	INOX-316	0,49
FRAA406	50	50	INOX-316	1,04
FRAA408	65	70	INOX-316	1,35
FRAA409	80	75	INOX-316	2,1
FRAA410	80	80	INOX-316	1,732
FRAA411	80	90	INOX-316	1,82
FRAA412	100	100	INOX-316	3,06
FRAA307	40	40	POLIPROPILENO	0,13
FAA306	40	45	POLIPROPILENO	0,15
FRAA308	50	50	POLIPROPILENO	0,17
FAA310	50	55	POLIPROPILENO	0,2
FRAA311	80	75	POLIPROPILENO	0,42
FAA312	80	90	POLIPROPILENO	0,48

HEMBRA SIN CIERRE |

FAE001	20	3/4"	ALUMINIO	—
FAE002	25	1"	ALUMINIO	—
FRAE003	32	1 1/4"	ALUMINIO	0,076
FRAE004	40	1 1/2"	ALUMINIO	0,072
FRAE005	50	2"	ALUMINIO	0,148
FRAE006	65	2 1/2"	ALUMINIO	0,22
FRAE007	80	3"	ALUMINIO	0,338
FRAE008	100	4"	ALUMINIO	0,356
FAE201	20	3/4"	BRONCE	0,08



Ref.	DN Nominal	Manguera	Material	Peso
	(mm)	(mm)		Weight (kg)

HEMBRA CON CIERRE | FEMALE WITH LOCK

FRAD001	20	3/4"	ALUMINIO	0,09
FRAD002	25	1"	ALUMINIO	0,12
FRAD003	32	1 1/4"	ALUMINIO	0,22
FRAD004	40	1 1/2"	ALUMINIO	0,25
FRAD005	50	2"	ALUMINIO	0,382
FRAD006	65	2 1/2"	ALUMINIO	0,524
FRAD007	80	3"	ALUMINIO	0,529
FRAD008	100	4"	ALUMINIO	1,126
FAD201	15	1/2"	BRONCE	0,14
FAD202	20	3/4"	BRONCE	0,22
FAD204	25	1"	BRONCE	0,3
FAD205	32	1 1/4"	BRONCE	0,39
FAD206	40	1 1/2"	BRONCE	0,54
FAD209	50	2"	BRONCE	0,51
FAD210	65	2 1/2"	BRONCE	1,12
FAD211	80	3"	BRONCE	1,04
FAD212	100	4"	BRONCE	2,54
FAD401	15	1/2"	INOX-316	0,15
FRAD402	20	3/4"	INOX-316	0,27
FRAD403	25	1"	INOX-316	0,38
FAD404	32	1 1/4"	INOX-316	0,36
FRAD405	40	1 1/2"	INOX-316	0,69
FRAD406	50	2"	INOX-316	0,68
FRAD407	65	2 1/2"	INOX-316	0,94
FRAD408	80	3"	INOX-316	1,56
FRAD409	100	4"	INOX-316	1,92
FRAD304	40	1 1/2"	POLIPROPILENO	0,14
FRAD305	50	2"	POLIPROPILENO	0,16
FRAD307	80	3"	POLIPROPILENO	0,46
FRAD308	100	4"	POLIPROPILENO	—

MACHO CON CIERRE | MALE WITH LOCK

FAB001	20	3/4"	ALUMINIO	0,07
FRAB002	25	1"	ALUMINIO	0,11
FAB003	30	1 1/4"	ALUMINIO	0,15
FRAB004	40	1 1/2"	ALUMINIO	0,17
FRAB005	50	2"	ALUMINIO	0,28
FRAB006	65	2 1/2"	ALUMINIO	0,4
FRAB007	80	3"	ALUMINIO	0,65
FRAB008	100	4"	ALUMINIO	1,02
FAB201	15	1/2"	BRONCE	0,1
FAB202	20	3/4"	BRONCE	0,15
FAB203	25	1"	BRONCE	0,19
FAB204	30	1 1/4"	BRONCE	0,34
FAB205	40	1 1/2"	BRONCE	0,35
FAB206	50	2"	BRONCE	0,58
FAB207	65	2 1/2"	BRONCE	0,82
FAB208	80	3"	BRONCE	1,13
FAB209	100	4"	BRONCE	1,96
FAB401	15	1/2"	INOX-316	0,11
FRAB402	20	3/4"	INOX-316	0,16
FRAB403	25	1"	INOX-316	0,24
FAB404	30	1 1/4"	INOX-316	0,35
FRAB405	40	1 1/2"	INOX-316	0,45



Ref.	DN Nominal (mm)	Manguera (mm)	Material	Peso Weight (kg)
------	--------------------	------------------	----------	---------------------

MACHO CON CIERRE | MALE WITH LOCK

FRAB406	50	2"	INOX-316	0,82
FRAB407	65	2 1/2"	INOX-316	-
FRAB408	80	3"	INOX-316	1,68
FRAB409	100	4"	INOX-316	2,51
FAB305	40	1 1/2"	POLIPROPILENO	0,15
FRAB306	50	2"	POLIPROPILENO	0,15
FRAB308	80	3"	POLIPROPILENO	0,33
FAB309	100	4"	POLIPROPILENO	—



Ref.	Tamaño Size	Material	Peso Weight (kg)
------	----------------	----------	---------------------

TAPÓN CON CIERRE | PLUGS WITH LOCK

FAF001	20	ALUMINIO	0,08
FRAF002	25	ALUMINIO	0,09
FAF003	32	ALUMINIO	0,11
FAF004	40	ALUMINIO	0,13
FRAF005	50	ALUMINIO	0,188
FRAF006	65	ALUMINIO	0,246
FRAF007	80	ALUMINIO	0,48
FRAF008	100	ALUMINIO	0,68
FAF200	15	BRONCE	0,14
FAF201	25	BRONCE	0,2
FAF202	30	BRONCE	0,25
FAF204	40	BRONCE	0,34
FAF205	50	BRONCE	0,54
FAF206	65	BRONCE	0,9
FAF207	80	BRONCE	0,93
FAF401	15	INOX-316	0,14
FRAF402	20	INOX-316	0,2
FRAF403	25	INOX-316	0,22
FRAF404	32	INOX-316	0,26
FRAF405	40	INOX-316	0,43
FRAF406	50	INOX-316	0,6
FRAF407	65	INOX-316	0,93
FRAF408	80	INOX-316	1,41
FAF304	40	POLIPROPILENO	0,08
FRAF307	50	POLIPROPILENO	0,1
FRAF308	80	POLIPROPILENO	0,16



Ref.	DN (mm)	DN (mm)	Material	Peso Weight (kg)
------	------------	------------	----------	---------------------

REDUCCIÓN CON CIERRE | REDUCTIONS

FAG001	20	40	ALUMINIO	—
FAG002	25	50	ALUMINIO	—
FAG003	32	40	ALUMINIO	—
FRAG004	40	50	ALUMINIO	0,47
FRAG005	40	65	ALUMINIO	0,65



Ref.	Tamaño	Dimensiones mm			Material	Peso
	Size	OD	E	H		Weight(kg)

EPDM BLANCO ATÓXICO | ATOXIC WHITE

FJA011	20	22,5	2,5	3,5	EPDM	0,001
FJA014	40	42,5	4	5	EPDM	0,005
FJA105	50	53	5	5	EPDM	0,007
FJA106	65	68	5	6	EPDM	0,01
FJA107	80	84	5,5	6	EPDM	0,015
FJA108	100	102,5	7	7	EPDM	0,02

EPDM BLANCO ATÓXICO | ATOXIC WHITE

FJC001	20	22,5	2,5	3,5	VITÓN	0,001
FJC002	25	26,7	3,5	4	VITÓN	0,001
FJC003	32	31,5	3	4,5	VITÓN	0,003
FJC004	40	42,5	4	5	VITÓN	0,006
FJC005	50	53	5	5	VITÓN	0,009
FJC006	65	68	5	6	VITÓN	0,012
FJC007	80	84	5,5	6	VITÓN	0,018
FJC008	100	102,5	7	7	VITÓN	0,033

Ref.	Tamaño	Dimensiones mm			Material	Peso
	Size	OD	E	H		Weight(kg)

TEFLÓN (PTFE)

FJB001	20	23	2,5	3,2	PTFE	0,002
FJB002	25	27,2	3,5	3,7	PTFE	0,005
FJB003	32	32	3	4,2	PTFE	0,006
FJB004	40	43	4	4,7	PTFE	0,06
FJB005	50	54	5	4,7	PTFE	0,01
FJB006	65	69	5	5,5	PTFE	0,015
FJB007	80	85	5,5	5,5	PTFE	0,02
FJB008	100	103,5	7	6,5	PTFE	0,036

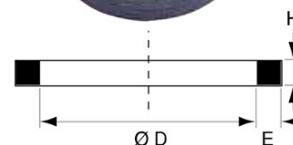
NBR NEGRO | BLACK

FJA000	15	17	2,5	3,5	NBR	0,001
FJA001	20	22,5	2,5	3,5	NBR	0,001
FJA002	25	26,7	3,5	4	NBR	0,001
FJA003	32	31,5	3	4,5	NBR	0,002
FJA004	40	42,5	4	5	NBR	0,004
FJA005	50	53	5	5	NBR	0,007
FJA006	65	68	5	6	NBR	0,01
FJA007	80	84	5,5	6	NBR	0,015
FJA008	100	102,5	7	7	NBR	0,02

Ref.	Tamaño	num	Material	Peso
	Size			Weight (kg)

LLAVES CIERRE | WRENCHES

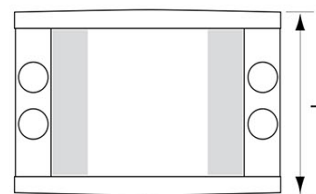
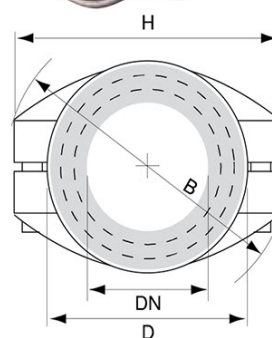
GAA000	15-35	0	GALVANIZ.	0,3
GAA001	35-50	1	GALVANIZ.	0,54
GAA002	50-80	2	GALVANIZ.	0,88
GAA003	80-120	3	GALVANIZ.	0,95
GAA004	120-180	4	GALVANIZ.	—



Ref.	DIN	D (min-max)	H	B	L	Tornillo	Material	Peso
	(mm)	(mm)	(mm)	(mm)	(mm)	Bolts (mm)		Weight(kg)

TORNILLO | BOLT

EDA600	100x8	114-119	164	167	120	4xM10x40	ALUMINIO	1,19
EDA601	100x10	118-122	167	169	120	4xM10x40	ALUMINIO	1,15
EDA602	100x12	122-126	174	176	120	4xM10x40	ALUMINIO	1,4
EDA603	100x14	126-130	180	182	120	4xM10x40	ALUMINIO	1,35
EDA607	125x10	143-148	190	192	145	6xM10x40	ALUMINIO	1,4
EDA6071	125x13	149-154	211	214	145	6xM12x50	ALUMINIO	2,65
EDA608	150x10	168-174	231	235	182	6xM12x50	ALUMINIO	3,75
EDA609	200x12	222-229	288	291	243	8xM12x60	ALUMINIO	6,5
EDA509	13x5	22-24	56	59	50	4xM6x20	INOX-316	0,25
EDA617	13x6	24-26	54	57	65	4xM6x20	INOX-316	0,32
EDA610	19x6	30-33	65	68	50	4xM6x20	INOX-316	0,31
EDA611	25x6	36-39	73	75	50	4xM6x20	INOX-316	0,33
EDA612	32x6	43-46	75	77	50	4xM6x20	INOX-316	0,35
EDA613	38x6,5	50-52	83	85	50	4xM6x20	INOX-316	0,38
EDA6131	38x8	53-56	102	107	90	4xM10x40	INOX-316	1,3
EDA614	50x8	64-67	103	106	57	4xM8x25	INOX-316	0,65
EDA615	63x8	78-82	118	121	75	4xM8x25	INOX-316	1,05
EDA616	75x8	89-93	131	133	77	4xM8x25	INOX-316	1,15
EDA6161	100x8	114-119	164	167	120	4xM10x40	INOX-316	3
EDA618	13x6	24-26	54	57	65	4xM6x20	LATÓN	0,34
EDA510	19x6	30-33	65	68	50	4xM6x20	LATÓN	0,31
EDA619	19x7	32-34	70	73	65	4xM8x25	LATÓN	0,56
EDA620	25x7,5	39-41	80	83	65	4xM8x25	LATÓN	0,68
EDA621	50x8	64-67	103	106	57	4xM8x25	LATÓN	0,71
EDA622	50x9	67-69	113	117	100	4xM10x40	LATÓN	1,7
EDA623	50x10	69-71	116	121	100	4xM10x40	LATÓN	1,75
EDA6240	50x12	73-76	128	132	100	4xM10x40	LATÓN	2,4
EDA512	65x12	88-91	141	143	102	4xM10x40	LATÓN	2,4
EDA624	100x10	118-122	185	187	120	4xM10x40	LATÓN	5,6
—	100x16	130-134	185	187	120	4xM10x40	LATÓN	3,75
—	125x10	143-148	211	214	145	6xM12x50	LATÓN	8,2
—	125x13	149-154	211	214	145	6xM12x50	LATÓN	7,25



Ref.	Tamaño	D (min-max)	Material	Peso
	Size (mm)	(mm)		Weight (kg)

KOMBIFIX CON PASADOR | PINED CLAMPS

EDA625	25x6	36-39	ALUMINIO	0,1
EDA632	32x6	43-46	ALUMINIO	0,1
EDA638	38x6	50-52	ALUMINIO	0,2
EDA640	40x7	53-56	ALUMINIO	0,2
EDA650	50x8	64-67	ALUMINIO	0,2
EDA665	65x7	78-82	ALUMINIO	0,4
EDA675	75x8	89-93	ALUMINIO	0,4
EDA700	100x8	114-119	ALUMINIO	0,7

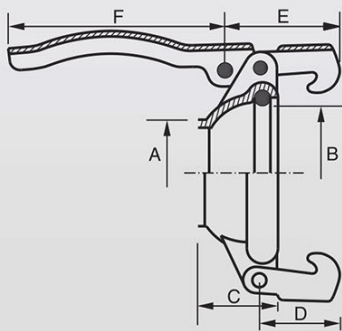


Enlace Completo para Soldar FIG. 200-S



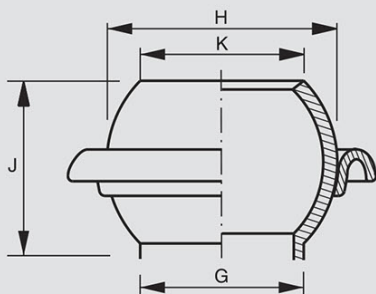
Tipo	Medida	Kg
S-2	35-1"	0,4900
	40-1 1/4"	0,4900
	45-1 1/2"	0,4900
	50-1 1/2"	0,4900
	60-2"	0,4900
S-3	35-1"	0,5900
	40-1 1/4"	0,5800
	45-1 1/2"	0,5600
	50-1 1/2"	0,5600
	60-2"	0,5400
S-5	60-2"	1,0000
S-7	75-2 1/2"	1,7300
	80-3"	1,7000
	90-3"	1,6800
S-10	100-3 1/2"	2,0030
	110-4"	1,9700
S-12	125-4 1/2"	2,4800
	129-5"	3,1700
S-15	150-5"	3,0100
	150-6"	3,2200

Hembra para Soldar FIG. 201-S



Tipo	Medida	A	B	C	D	E	F	Kg
S-2	35							
	40							
	45	42	69	30	43	57	122	0,3000
	50							
	60							
S-3	35	37						
	40	42						
	45	47	72	33	43	57	122	0,3600
	50	52						
	60	61						
S-5	60	58	94	47	43	57	122	0,4600
	75	77						
S-7	80	82	111	52	55	81	160	0,9400
	90	87						
S-10	100	104						
	110	110	134	58	55	81	160	1,0000
S-12	125	125						
	129	129	153	62	55	81	160	1,2000
S-15	150	150	183	62	55	81	160	1,4000

Macho para Soldar FIG. 202-S



Tipo	Medida	G	H	J	K	Kg
S-2	1"					0,1735
	1 1/4"					0,1735
	1 1/2"	42	63	44	44	0,1735
	2"					0,1735
S-3	1"	34				0,2350
	1 1/4"	43				0,2255
	1 1/2"	49	70	53	51	0,2240
	2"	61				0,2130
S-5	2"	58	90	65	66	0,5130
S-7	2 1/2"	75				0,8240
	3"	84	110	83	83	0,8000
S-10	3 1/2"	109				1,0030
	4"	114	130	88	104	0,8880
S-12		124				1,2270
	4 1/2"	129	150	94	124	1,2270
S-15	5"					1,5990
	6"	155	180	96	154	1,5990

Macho Camisado para Soldar FIG. 203-S



Tipo	Medida	Kg
S-3	50	0,3640
	60	0,3220
S-5	63	0,6590
	76	1,1710
S-7	84	1,1420
	89	1,0760
S-10	104	1,3970
	114	1,0830
S-12	123	1,6410
	129	1,7930
S-15	154	2,4320

Hembra para Manguera FIG. 208-M



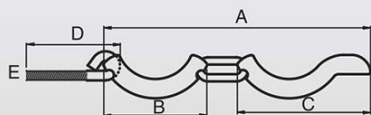
Tipo	Medida	Kg
S-2	20	0,3700
	25	0,3800
	30	0,3800
	35	0,3800
	40	0,3900
	45	0,4000
	50	0,4400
S-3	60	0,4700
	20	0,4000
	25	0,4000
	30	0,4000
	35	0,4200
	40	0,4100
	45	0,4500
S-5	50	0,4800
	60	0,5000
	63	0,6200
S-7	65	
	70	0,1700
	75	1,2100
	80	1,2900
S-10	90	1,4500
	100	1,5700
S-12	110	1,7000
	120	2,1200
S-15	125	2,1100
	150	2,6100

Macho Camisado para Soldar FIG. 209-MC



Tipo	Medida	Kg	Tipo	Medida	Kg																																							
S-3	20	0,3600	S-7	70	1,2300																																							
	25	0,3800		30	0,4000	75	1,2900	35	0,4000	S-10	80	1,3500	40	0,4100	45	0,4800	90	1,5100	50	0,4800	S-12	100	1,9400	60	0,5200	S-5	60	0,8100	110	2,0100	70	-	S-15	120	2,4600			125	2,4500				150	3,3500
	30	0,4000		75	1,2900	35	0,4000	S-10	80		1,3500	40	0,4100	45	0,4800	90	1,5100	50	0,4800	S-12		100	1,9400	60	0,5200		S-5	60	0,8100	110	2,0100	70		-	S-15	120	2,4600			125	2,4500			
	75	1,2900																																										
	35	0,4000	S-10	80	1,3500																																							
	40	0,4100		45	0,4800	90	1,5100	50	0,4800	S-12	100	1,9400	60	0,5200	S-5	60	0,8100	110	2,0100	70	-	S-15	120	2,4600			125	2,4500				150	3,3500											
	45	0,4800	90	1,5100																																								
50	0,4800	S-12	100	1,9400																																								
60	0,5200		S-5	60	0,8100	110	2,0100	70	-	S-15	120	2,4600			125	2,4500				150	3,3500																							
S-5	60	0,8100		110	2,0100																																							
	70	-	S-15	120	2,4600																																							
		125		2,4500																																								
			150	3,3500																																								

Abrazadera FIG. 102



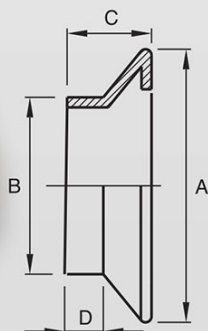
DN	A	B	C	D	E	Kg
40	220	92	109	110	M-8	0,2870
50	230	109	117	110	M-8	0,2950
60	260	114	130	110	M-8	0,3330
70	290	125	150	110	M-8	0,4050
80	312	138	158	110	M-8	0,4400
100	351	160	174	110	M-10	0,5560
120	420	191	213	110	M-10	0,6890
150	478	217	244	110	M-10	0,8350

Manguito para Manguera FIG. 105-M



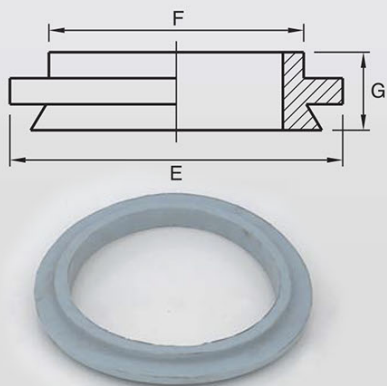
DN	Kg
40	0,1670
50	0,2490
60	0,3290
70	0,4580
80	0,5790
100	0,8950
120	1,2300
125	1,2500
150	1,5790

Semi Racor para Soldar FIG. 106



DN	A	B	C	D	Kg
40	66	40	21	9	0,0860
	66	43	21	9	0,0860
50	75	50	26	11	0,1200
	75	53	26	11	0,1200
60	87	60	30	13	0,1580
	87	63	30	13	0,1580
70	99	70	33	14	0,1990
	99	73	33	14	0,1990
80	108	80	33	15	0,2120
	108	84	33	15	0,2120
100	128	100	33	15	0,2830
	128	104	33	15	0,2830
120	157	120	35	15	0,4080
	157	129	35	15	0,4080
154	183	154	39	19	0,5150

Junta FIG. 108-J



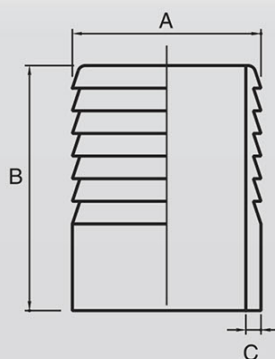
Tipo	E	F	G	Kg
40	64	48	15	0,0230
50	73	57	15	0,0230
60	85	67	15	0,0330
70	97	77	15	0,0390
80	106	86	15	0,0550
100	126	104	14	0,0460
120	155	130	15	0,1000
150	181	161	15	0,1510

Tapón a Abrazadera FIG. 109



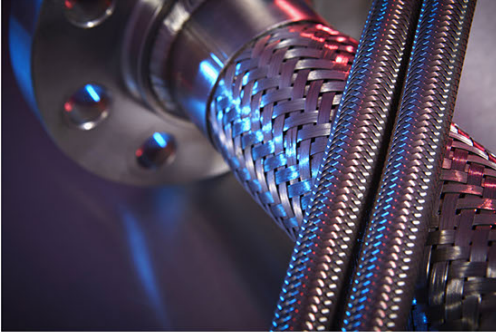
DN	Kg
40	0,1090
50	0,1420
60	0,2090
70	0,2670
80	0,2920
100	0,4380
120	0,6610
150	0,8610

Tubo con Regatas para Soldar FIG. 249-M



Ø A	B	C	Kg
20	70	1,5	0,0390
25	70	1,5	0,0480
30	70	1,5	0,0630
35	70	1,5	0,0710
40	70	1,5	0,0730
45	70	2	0,1250
50	70	2	0,1320
60	75	2	0,1660
63	-	-	-
65	75	2	0,1700
70	90	2	0,2760
75	100	2	0,3090
80	100	3	0,3710
90	110	3	0,5690
100	110	3	0,5630
110	120	3	0,6720
120	130	3	0,8050
125	130	3	0,8790
140	135	3	1,1620
150	140	3	1,0480
200	200	3	2,5670
250	250	4	-
300	300	3	-

Mangueras de Acero Inoxidable



Construcción

Tubos gran flexibilidad y altísima resistencia, frente a la presión, a la corrosión química interior y a la abrasión.

Tubos flexibles

Normas:

BS5750-II/ ISO9002/316S11/EN10088/1.4541-1.4404

Mangueras PVC



Características

Mangueras PVC ligeras y flexibles, transparente o opacas, lisas y de fácil manejo.

Construcción

Fabricadas en pvc con o sin refuerzo textil o también metálico.

Aplicaciones

Aplicaciones agrícolas, transvase de productos como agua, químicos, aspiración de líquidos y agua, etc.

Diámetros de 6 mm hasta 500.

Temperatura de -5°C hasta 60°C.

Manguera de PTFE



Características

PTFE, o Politetrafluoretileno, comprende moléculas de cadena larga de átomos de carbono, cada una ligada a dos átomos de flúor. Los átomos de flúor proporcionan una espiral helicoidal que rodea la cadena de carbono y la protege.

Rango de temperatura excelente

a temperaturas de -150 ° C hasta + 260 ° C, dependiendo del diseño de la manguera y de las condiciones de aplicación.

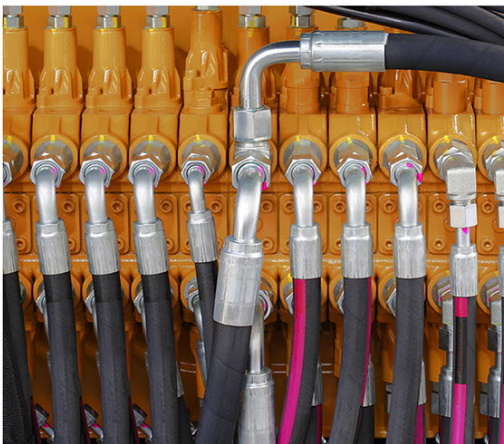
Mangueras de Caucho



Mangueras de goma para el trasvase de todo tipo de fluidos; Agua/Aire, Hidrocarburos, Vapor/Agua caliente, Gases, Gases Líquidos, refrigerantes, aireación, chorreado de arena, anti abrasivas, alimentación, productos químicos.

Amplia variedad de diámetros y características.

Mangueras Hidráulicas



Características

Mangueras Hidráulicas, con 1,2,4 mallas de acero o textiles.

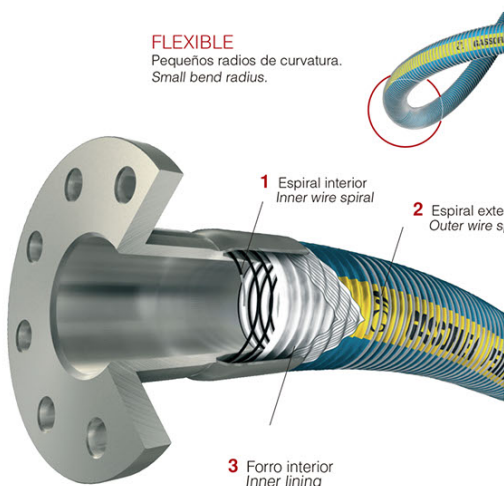
Construcción

Mangueras Hidráulicas están fabricadas en caucho sintético resistente a los aceites y con refuerzos textiles o metálicos en función de la presión.

Aplicaciones

Para aplicaciones de sistemas hidráulicos a alta presión, en carretillas elevadoras, maquinaria pesada, aceites vegetales y minerales.

Mangueras Especiales Polivalentes Gassoflex



Manguera polivalente.

Diametros de 1" a 12"

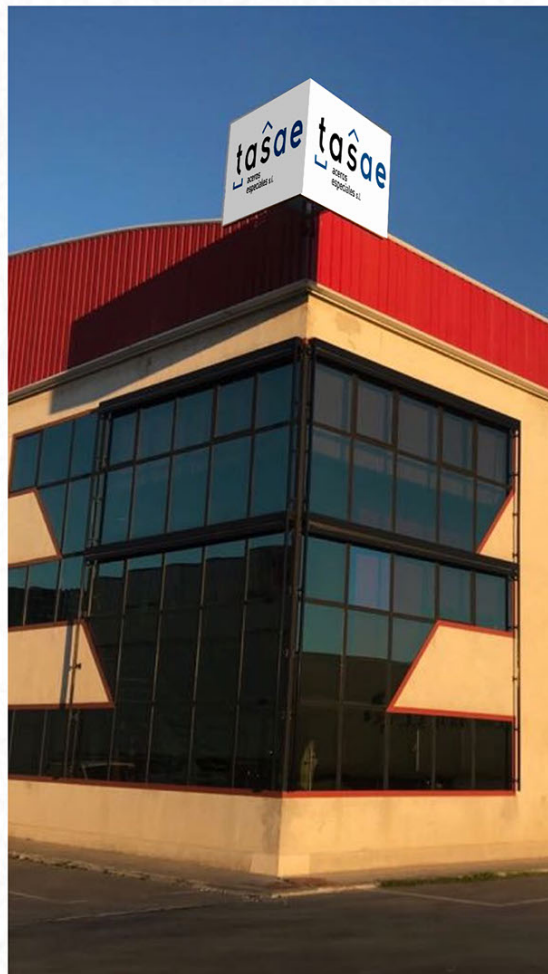
Longitud de rollos 30 mts.

Fabricación con tecnología exclusiva.

Calidad internacional

GASSOFLEX es conforme a las normativas más exigentes:

ISO 9001:2000, EN 13765:2010, EN 13766:2010 BS 5842, BS3491, PED 97/23/CE, IMO CODES ATEX/94/9/EC.



Pol. Ind. Las Quemadas
c/José de Gálvez y Aranda, 31-32 14014 CÓRDOBA
Tel : +34 957 41 84 78
info@tasae.es
www.tasae.es